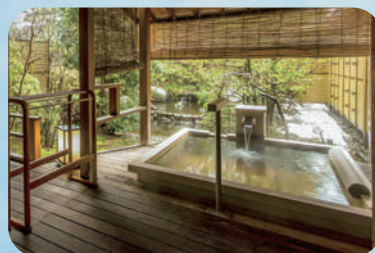


人とまちを繋ぐ人材へ。



2024年 人間学部 コミュニケーション学科

# 観光学特設コース START!

COM

# 観光学 特設コース スタート!!

令和6年度(2024年度)から仁愛大学人間学部コミュニケーション学科に、「観光学特設コース」を開設します。

観光はまちづくり・地域づくりにとって重要な位置を占めており、地域振興の基盤となるものです。

地域観光の社会的・文化的な意義を学び、

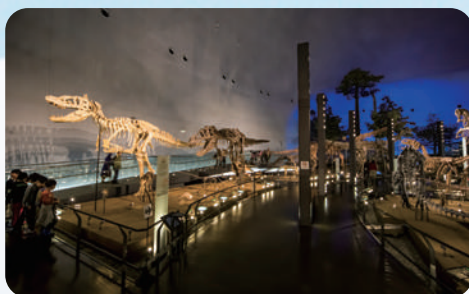
これからの観光のあり方を創造できる力を身につけ活かすことは、地域を魅力あるものに変え、地域を支えることに繋がります。

本学がある福井では、令和6年は北陸新幹線敦賀延伸など、大きな人の流れが生まれる年です。

これからますます観光の重要性が増す中、

「人とまちを繋ぐ人材へ」を

キーワードに創造性の高い観光人材を養成します。



## 観光学特設コースのプログラム

観光産業、まちづくり、文化など多様な側面から観光に関わる知識を専門的に学びます。

指定科目から8科目修得(必修4、選択4)+観光学特別講座を受講するとコース修了証を発行します。

### 必修4科目

- 観光社会論
- 観光経済論
- 地域研究概論
- 異文化理解a

### 選択4科目

- 観光社会研究
- 文化とまちづくり
- 歴史と地域文化
- ふくい総合学
- 多文化共生論
- 公共政策
- コミュニケーションとホスピタリティ
- メディア・コミュニケーション論
- 検定英語入門
- 観光ビジネス英語

### 観光学 特別講座

ゲストスピーカーを招いた講座等を実施(授業科目外)

- 観光DX
- 文化遺産と観光
- 伝統工芸と観光

※科目や科目名は変更となる場合があります。



## 3つのコース + a で観光学特設コース

コミュニケーション学科は3つのコースからなり、1年次に広く深く学びながらじっくり自分の適性を見極め、2年次から興味や目標に応じたコースを選択して専門分野を学びます。

地域・組織の課題を解決する  
企画・マネジメント力

### ビジネスコース

「ビジネスコース」では、プロジェクトの企画・実行・評価、ウェブデザイン、会計学などの学びを通して、地域・組織の課題を解決する「企画・マネジメント力」を身につけます。

〈免許&資格〉

ITパスポート、簿記、英検、観光英検、  
社会福祉主事(任用資格)

+a 観光

多様化する社会・文化をとらえる  
調査・分析力

### 社会・文化コース

「社会・文化コース」では、社会学の知識・スキルを通して、多様化する社会・文化を捉える「調査・分析力」を身につけます。所定の単位を取ることで、社会調査士資格が取得できます。

〈免許&資格〉

社会調査士、ITパスポート、簿記、英検、  
観光英検、社会福祉主事(任用資格)

+a 観光

国際社会で役立つ  
実践的英語力

### 国際英語コース

「国際英語コース」では、「聴く、話す、読む、書く」の4技能をバランスよく習得し、地元グローバル企業で役立つ「実践的英語力」を身につけます。また、教職課程を履修することで、中学校・高等学校教諭一種免許状(英語)が取得できます。

〈免許&資格〉

中学校・高等学校教諭一種免許状(英語)、  
TOEIC®、英検、観光英検、ITパスポート、  
簿記、社会福祉主事(任用資格)

+a 観光

身に付く  
能力

観光視点での  
まちづくり提案力

観光コンセプトを  
つくる創造力

多文化共生社会で活かす  
コミュニケーション力

## 観光学特設コース

各コースに観光の学び。従来の3コースを軸として、それぞれのコースに「観光学の視点」を取り入れることによって「人とまちを繋ぐ」人材を育成します。



## 観光学特設コースって、どんなコース？

### Q. なぜ観光？



北陸新幹線開業や中部縦貫自動車道の開通など、福井県では「100年に一度のまちづくり」が進められています。仁愛大学のある越前市にも北陸新幹線「越前たけふ駅」が開業します。そんな中、地域観光産業の発展や地域の活性化、まちづくりに貢献できる人材のニーズは高まっています。人とまちを繋ぎ、まちの未来を築く人材が期待されています。

### Q. 何を学ぶの？

伝統工芸、ものづくりを支える産業、文化遺産、地域の歴史や文化、といった観光や地域に関する知識、多文化共生や地域研究・まちづくりといった視点、観光DX(デジタルトランスフォーメーション)、福井県の観光地のデジタルマーケティングにもとづく分析や情報発信など、新しいツーリズムについて学びます。



### Q. 観光学特設コースの特徴は？



観光学特設コースは、ビジネス、社会・文化、国際英語のいずれのコースの学生も参加可能な、地域観光産業の発展、地域活性化、まちづくりに資する人材を養成する教育プログラムです。この特設コースでは、多彩な講師陣による観光学特別講座も予定されています。

### Q. 何に役立つの？進路は？

観光に関する知識やスキルが役立つのは、観光業だけではなく、従来のコミュニケーション学の学びにプラスして、観光・まちづくりについて学んだ経験は、まちづくりや文化振興、企画・開発、調査分析・情報発信など、さまざまな業種・職種に役立ちます。観光というレンズを通して、社会や文化、地域、ビジネス、言語について学ぶことで、将来のキャリアの選択肢はますます多様になります。

